



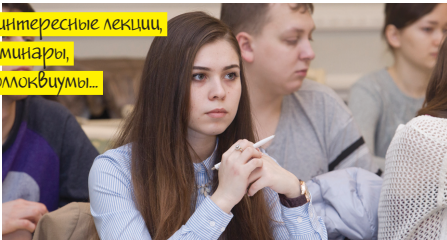
ЭКОНОМИСТ

№5 (1095)
июнь
2015

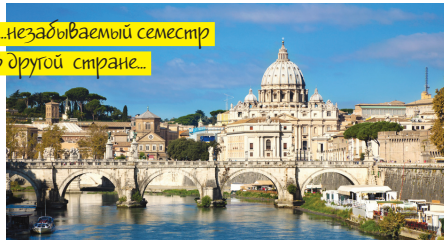
ГАЗЕТА САНКТ-ПЕТЕРБУРГСКОГО ГОСУДАРСТВЕННОГО ЭКОНОМИЧЕСКОГО УНИВЕРСИТЕТА
WWW.UNECON.RU

СПЕЦИАЛЬНЫЙ ВЫПУСК ДЛЯ АБИТУРИЕНТОВ И БАКАЛАВРОВ / ИЮНЬ 2015

...интересные лекции,
семинары,
коллоквиумы...



...незабываемый семестр
в другой стране...



...терпеливые наставники и
высококласные
преподаватели...



МИР УНИВЕРСИТЕТА — ЭТО:

...квадратные
шапочки
с кисточкой
и диплом
магистра...



...форумы, КВНы, студенческий клуб отличников,
конкурсы и другие возможности проявить себя...

...ректор ведущего
экономического вуза.



Дорогие друзья!

С окончанием школы вы вступили в новую пору своей жизни. Сейчас перед вами стоит важный и очень непростой шаг — выбор профессии. Отнеситесь к нему с должным вниманием, ведь от этого выбора будет зависеть ваша будущая карьера и, в той или иной степени, то, как сложится вся ваша дальнейшая жизнь. Станете ли вы успешным бизнесменом, построите карьеру в крупной российской или международной компании, займете государственный пост, — все это определит учебное заведение и специальность, на которую вы поступите.

СПбГЭУ на сегодняшний день является одним из крупнейших университетов России и лидером

экономического образования. Широкий спектр образовательных программ, которые постоянно совершенствуются в соответствии с запросами рынка труда, изучение востребованных в современном мире иностранных языков, стажировки в университетах Европы, Америки, Азии, возможность получения европейского диплома — все это доступно ребятам, поступившим в СПбГЭУ. Как показывает практика, наши студенты получают качественное образование, отвечающее самым высоким стандартам, а окончив университет, становятся востребованными специалистами, в которых заинтересованы ведущие корпорации страны.

Приведу лишь один пример — СПбГЭУ является одним из базовых вузов «Газпрома», а

осенью 2014 года председатель правления ОАО «Газпром» Алексей Миллер открыл специализированную кафедру компании в нашем университете. На магистерских программах кафедры смогут обучаться лучшие выпускники-бакалавры, чтобы затем реализовать полученные знания в компании «Газпром».

Для тысяч выпускников наш вуз стал началом блестящего пути в науку, бизнес, политику. Двери СПбГЭУ открыты для всех талантливых и целеустремленных ребят, готовых воспользоваться возможностями, которые предлагает им экономический университет, и внести свой вклад в развитие города и страны.

Ректор СПбГЭУ профессор И.А. Максимцев

ПОСТУПАЙ ПРАВИЛЬНО

ПРИЕМ-2015

Поступай в экономический!



В 2015 году СПбГЭУ объявляет набор на 22 направления подготовки бакалавров, на 2 программы подготовки специалистов, на 17 направлений подготовки магистров и на 14 специальностей среднего профессионального образования.

Экономический университет осуществляет подготовку бакалавров по очной (4 года), очно-заочной (4,5 года) и заочной (4,5

года) формам обучения, предоставляя абитуриентам бюджетные и коммерческие места.

СПбГЭУ также ведет набор на программы подготовки специалистов по очной форме обучения (5 лет) на бюджетные и коммерческие места.

При приеме на обучение по программам бакалавриата и специалитета формой вступительных испытаний является ЕГЭ, а также

общеобразовательные вступительные испытания, проводимые университетом самостоятельно.

Подробности о правилах поступления можно узнать **в приемной комиссии СПбГЭУ.**

Адрес: Санкт-Петербург, наб. канала Грибоедова, д. 30/32, каб. 1039.

Тел.: (812) 458-97-58 (многоканальный), 310-55-55.

<http://unecon.ru/priem-2015>

По решению приемной комиссии вуза, при поступлении могут начисляться **дополнительные баллы** за индивидуальные достижения абитуриентов:

3 балла — за представление аттестата о среднем общем образовании с отличием;

1 балл — за представление итогового сочинения в выпускных классах организаций, реализующих образовательные программы среднего общего образования;

1 балл — за наличие статуса чемпиона и призера Олимпийских, Паралимпийских или Сурдлимпийских игр, чемпиона мира, чемпиона Европы, победителя первенства мира, первенства Европы по видам спорта, включенным в программы Олимпийских, Паралимпийских или Сурдлимпийских игр, наличие серебряного и (или) золотого значка, полученного за результаты сдачи норм физкультурного комплекса «Готов к труду и обороне».

За отличную учебу и другие достижения студенты могут **получать повышенную стипендию** правительства РФ, Санкт-Петербурга, а также университета.

Всем иногородним студентам дневной формы обучения **пре-** доставляется общежитие.



Егор Салтыков, факультет информатики и прикладной математики, 2 курс: «В СПбГЭУ каждый найдет что-то свое: любишь науку — для тебя проводятся конференции, круглые столы, форумы; увлекаешься спортом — тебе предоставляется возможность участвовать в различных соревнованиях, посещать спортивные секции; имеешь административные навыки, твой выбор — студенческий актив университета».



Дарья Дурнева, факультет экономики и финансов, 2 курс: «Ежегодно студенты нашего университета отправляются на стажировки в лучшие вузы Европы, по инициативе Международного института экономики и политики СПбГЭУ регулярно проводятся увлекательные лекции иностранных профессоров — уникальная возможность выслушать новые точки зрения по вопросам, актуальным для мировой экономики».



Екатерина Селюжичкая, факультет менеджмента, 2 курс: «СПбГЭУ предоставляет возможность самим творить свое студенческое время, позволяет реализовывать оригинальные творческие и социальные проекты, влиять на качество получаемого образования. Студенчество в нашем университете — это не просто лучшие годы жизни, это время, которое ты никогда не сможешь повторить».



Дарья Аноприенко, факультет экономики, 1 курс: «За год учебы я ни разу не пожалела, что поступила в СПбГЭУ. Тренинги по ораторскому искусству, тайм-менеджменту, переговорам и лидерству помогли мне правильно распределять время между лекциями и внеучебной деятельностью. В экономическом университете каждый сможет реализовать себя, раскрыть свои творческие качества. Поступив в СПбГЭУ, я поступила правильно!»

БАКАЛАВРИАТ/СПЕЦИАЛИТЕТ

Направления подготовки и вступительные испытания для бакалавров и специалистов

Направления подготовки	Очная форма обучения		Очно-заочная форма обучения		Заочная форма обучения		Вступительные испытания
	Кол-во бюджетных мест	Кол-во мест на платной основе	Кол-во бюджетных мест	Кол-во мест на платной основе	Кол-во бюджетных мест	Кол-во мест на платной основе	
Экономика	242	1000	36	100	91	300	Математика Русский язык Обществознание
Менеджмент	210	800	30	50	25	300	
Управление персоналом	45	125	-	-	-	-	
Государственное и муниципальное управление	-	300	-	-	-	150	
Бизнес-информатика	-	200	-	-	-	-	
Торговое дело	32	150	-	-	-	-	
Товароведение	10	50	-	-	-	-	
Сервис	40	200	-	-	39	150	
Экономическая безопасность (специалитет)	17	100	-	-	-	-	
Прикладная математика и информатика	20	25	-	-	-	-	Математика Информатика и информационно-коммуникационные технологии (ИКТ) Русский язык
Информационные системы и технологии	25	25	-	-	-	-	
Прикладная информатика	24	50	-	-	-	-	
Информационная безопасность	25	25	-	-	-	-	
Технология продукции и организация общественного питания	-	-	-	-	25	50	
Технология транспортных процессов	-	-	-	-	18	25	
Управление качеством	15	25	-	-	-	-	Обществознание Русский язык История
Юриспруденция	21	200	-	-	-	50	
Туризм	23	100	-	-	-	75	Обществознание Русский язык Иностранный язык
Реклама и связи с общественностью	24	150	-	-	-	-	
Гостиничное дело	-	200	-	-	-	50	
Таможенное дело (специалитет)	-	150	-	-	-	-	Иностранный язык Русский язык История
Зарубежное регионоведение	21	150	-	-	-	-	
Международные отношения	-	150	-	-	-	-	Иностранный язык Русский язык Литература
Лингвистика	-	150	-	-	-	-	
Менеджмент (Management: profile Tourism and hospitality)*	-	-	-	-	-	35	Математика Русский язык Обществознание
Итого	794	4325	66	150	198	1185	

* Прием на программу осуществляется только для обучения с использованием дистанционных образовательных технологий через филиал СПбГЭУ в г. Дубай (ОАЭ)

Экономика

Международная экономика
Экономика труда
Мониторинг и диагностика
социально-экономических систем
Учет, анализ и аудит
в отраслях экономики
Маркетинг
и экономика Hi-Tech продукции
Экономика энергетики
и устойчивое развитие
Экономика малой фирмы и start-up
Национальная экономика
Управленческий учет
и диагностика
Экономическая безопасность
бизнеса
Экономика предприятия
в условиях сетевой интеграции
Экономика и инжиниринг
на предприятии
Экономическая стратегия
глобальной
энергетической корпорации

Финансы и кредит

Банки и управление активами
Бухгалтерский учет, анализ и аудит
Государственные
и муниципальные финансы
Корпоративные финансы
Налоги и налогообложение
Оценка бизнеса
Персональные финансы:
управление и консалтинг
Ценные бумаги и производные
финансовые инструменты
Страхование
и управление рисками
Финансы инновационной
медицины
Регулирование финансового
рынка

Сервис

Сервисная экономика:
международные рынки услуг

Туризм

Информационно-аналитическое
обеспечение туристской
деятельности
Управление фирмой
и туристскими рынками

Торговое дело

Международная торговля
Коммерческая деятельность
на рынке товаров и услуг

Менеджмент

Инновационный менеджмент
Логистика
Маркетинг
Международный бизнес
Производственный менеджмент
в отраслях и комплексах
Стратегическое корпоративное
управление
Управление человеческими
ресурсами
Финансовый менеджмент
организации
Управление качеством
и конкурентоспособностью

Юриспруденция

Административное, финансовое
право
Гражданское право

Лингвистика

Теории коммуникации
и международные связи
с общественностью

Журналистика

Политическая журналистика

Социология

Социальное управление
человеческими ресурсами

Прикладная информатика

Прикладная информатика
в экономике и управлении

Управление персоналом

Инновационные персонал-
технологии и управление
карьерой

**Прикладная математика
и информатика**

Математическое и компьютерное
моделирование в экономике
и управлении

**Реклама и связи
с общественностью**

Стратегические коммуникации

Социальная работа

Экономика, право, организация
и управление в социальной работе

Гостиничное дело

Управление гостиничным
бизнесом

**Государственное
и муниципальное управление**

Управление регионом



фото: В.Майоров

Путь к успешной карьере

Обучение ведется по очной (2 года) и заочной (2,5 года) форме. Набор производится на бюджетной и коммерческой основе. Учебным планом предусмотрено освоение второго иностранного языка.

Вступительные испытания включают в себя междисциплинарный экзамен по направлению подготовки (тест). Для направленных «Лингвистика» и «Юриспруденция» — междисциплинарный экзамен по направлению подготовки (письменно). Поступающие вправе представить сведения о своих индивидуальных достижениях, результаты которых учитываются при приеме на обучение.

В магистратуру привлечены лучшие преподаватели вуза, которые имеют опыт научной, педагогической и практической работы. Образовательный процесс осуществляется с использованием деловых игр, тренингов, ситуационных задач, позволяющих глубже усвоить предлагаемый мате-

риал и окунуться в практическую деятельность предприятий.

До 40% магистрантов участвуют в **программах обмена** с иностранными вузами-партнерами и проходят стажировки за рубежом за счет грантов университета, посещения предприятия, банки, другие бизнес-структуры, лекции ведущих преподавателей.

Мы ждем ребят со здоровыми амбициями, готовых серьезно учиться, творить, стремящихся в будущем добиться карьерных высот в выбранной ими сфере и желающих повысить свою конкурентоспособность на рынке труда.

Прием документов осуществляется по адресу: Санкт-Петербург, наб. канала Грибоедова, д. 30/32.

Институт магистратуры СПбГЭУ находится по адресу: Санкт-Петербург, Московский проспект, д. 103. Тел.: (812) 458-97-70.

www.unecon.ru/magistratura

797 бюджетных мест
ждут в этом году
поступающих в магистратуру.

ПРОФЕССИЯ

На рынке труда востребованы

Среднее профессиональное образование — твой путь к качественному высшему образованию в университете. СПбГЭУ осуществляет подготовку специалистов на базе 9 и 11 классов на бюджетной и коммерческой основе.

На обучение по образовательным программам среднего профессионального образования принимаются молодые люди, имеющие:

- основное общее образование;
- среднее общее образование;
- начальное профессиональное образование;
- среднее профессиональное образование;
- высшее профессиональное образование.

Документы для поступления подаются в приемную комиссию по адресу: Санкт-Петербург, наб. канала Грибоедова, д. 30/32.

Тел.: (812) 458-97-58, 310-55-55



фото: В.Майоров

www.unecon.ru

Специальности	Квалификация по диплому
Автоматизация технологических процессов и производств (по отраслям)	техник, старший техник
Гостиничный сервис	менеджер
Земельно-имущественные отношения	специалист по земельно-имущественным отношениям
Коммерция (по отраслям)	менеджер по продажам
Операционная деятельность в логистике	операционный логист
Теплоснабжение и теплотехническое оборудование	техник-теплотехник
Техническое обслуживание и ремонт автомобильного транспорта	техник
Техническое регулирование и управление качеством	техник
Технология бродильных производств и виноделие	техник-технолог
Технология машиностроения	техник, специалист по технологии машиностроения
Технология продукции общественного питания	техник-технолог
Технология хлеба, кондитерских и макаронных изделий	техник-технолог
Туризм	специалист по туризму
Экономика и бухгалтерский учет (по отраслям)	бухгалтер

ОБУЧЕНИЕ ПРОВОДИТСЯ ПО СЛЕДУЮЩИМ АДРЕСАМ В ЗАВИСИМОСТИ ОТ СПЕЦИАЛЬНОСТИ:

Политехнический техникум

Санкт-Петербург, ул. Моховая, д. 40.
Тел.: (812) 272-89-45, 273-13-01, 275-95-30

Колледж «Станкоэлектрон»

Санкт-Петербург, ул. Помяловского, д. 2.
Тел.: (812) 528-00-26, 528-83-80, 528-92-51

Техникум пищевой промышленности

Санкт-Петербург, ул. Большая Морская, д. 8.
Тел.: (812) 312-66-36

Перечень документов для поступления:

- заявление;
- оригинал или ксерокопия документа об образовании;
- оригинал или ксерокопия документов, удостоверяющих личность, гражданство;
- 4 фотографии 3x4 см, цветные, матовые;
- копия свидетельства о государственной аккредитации и лицензия образовательного учреждения в случае, если аттестат (диплом) выдан негосударственным образовательным учреждением.

Специальности	Количество бюджетных мест
Гостиничный сервис	15
Теплоснабжение и теплотехническое оборудование	25
Техническое обслуживание и ремонт автомобильного транспорта	25
Технология хлеба, кондитерских и макаронных изделий	20
Туризм	25
Экономика и бухгалтерский учет (по отраслям)	35

На европейском уровне

Международный институт экономики и политики (МИЭП) — это подразделение Санкт-Петербургского государственного экономического университета, реализующее международные программы двойных дипломов бакалаврского и магистерского уровня.

На сегодняшний день МИЭП предлагает широкий спектр образовательных программ, получивших признание и высокую оценку международных экспертов. Обучение на иностранном языке и европейские педагогические практики позволяют студентам программ не только стажироваться в европейских вузах, проходить практику в европейских компаниях, продолжать обучение и научную деятельность в вузах-партнерах, но и создают благоприятные возможности для последующего трудоустройства как в России, так и за рубежом.

Программы двойного диплома, реализуемые на базе МИЭП, дают студентам уникальный шанс пользоваться одновременно преимуществами российского вуза и всеми новыми возможностями, которые открывает перед ними зарубежный университет. По окончании обучения выпускники получают два государственных диплома — российский и европейский.

Адрес: Санкт-Петербург, наб. канала Грибоедова, д. 30/32, 2-я лестница.

Тел.: (812) 310-19-57, 310-45-81

<http://unecon.ru/miep>



фото: В. Майоров

Для студентов 1-2-3 курса доступны бакалаврские программы параллельного обучения, по окончании которых выдается европейский диплом:

- российско-французская бакалаврская программа по экономике и управлению (с Университетом г. Гренобль, на английском и французском языке);
- российско-французская бакалаврская программа по политическим наукам и международным отношениям (с институтом Сьянс По, г. Гренобль, на английском языке);
- российско-немецкая бакалаврская программа по экономике (с заочным Университетом г. Хаген, на немецком языке).

Для кандидатов, имеющих диплом о высшем образовании, доступны магистерские программы двойного диплома (после двух лет обучения на английском языке выдаются два диплома: российский и европейский):

- российско-французская магистерская программа «Финансовый менеджмент, учет и управление рисками» (с университетом Париж Дофин);
- российско-итальянская магистерская программа «Экономика предприятия, качество и инновации» (с Университетом Ла Сапиенца);
- российско-немецкая магистерская программа «Международное бизнес-администрирование» (с Техническим Университетом г. Брауншвейг);
- российско-французская магистерская программа двойного диплома «Международный менеджмент» (с университетом г. Анже);
- российско-немецкая магистерская программа по экономике (с заочным Университетом г. Хаген, на немецком языке, дистанционно, с получением только немецкого диплома).



ВЕРА СКИРТАЧ, ВЫПУСКНИЦА РОССИЙСКО-ФРАНЦУЗСКОЙ МАГИСТЕРСКОЙ ПРОГРАММЫ (С УНИВЕРСИТЕТОМ ПАРИЖ ДОФИН):

«На программе, осуществляемой СПбГЭУ совместно с университетом Париж Дофин, я приобрела ценные знания, особенно по тем дисциплинам, которых нет в российских программах образования, например security engineering, sustainable development. Особенно приятен был индивидуальный подход к каждому студенту. Полученные во время учебы знания очень помогли мне при трудоустройстве и работе в компании «Газпромнефть-Аэро». Я советую всем не упустить возможность получить качественное образование на программах МИЭПа».

ВОЗМОЖНОСТИ

Образование без границ

Студенты и магистранты нашего университета при содействии Управления международного сотрудничества СПбГЭУ регулярно проходят стажировки в известных зарубежных вузах и делятся своими впечатлениями.

Анна Краслянская: «Мне посчастливилось побывать в Чешской Республике в городе Брно в университете Masaryk, где я проходила стажировку в период с 5 сентября 2014 по 5 февраля 2015 года.

Первая неделя в вузе — обычно организационная. Иностранцев студентов знакомили с университетом, правилами проживания, а также с городом и его достопримечательностями.

Во время учебного семестра я прослушала курсы: «Международные отношения», «Внутренняя политика европейской интеграции», «Общественная политика ЕС», посещала курсы чешского языка. Экзамены сдавались в письменной форме, или же оценка выставлялась по итогам финального эссе. В течение семестра учитывались посещаемость, активность на семинарах и своевременная сдача заданных работ.

Впечатления, как о самой стране, так и об учебе в ней, остались самые положительные. Помимо занятий, у меня была возможность путешествовать. Я смогла посетить Вену, Париж, Братиславу, Будапешт, ну и, конечно же, Прагу.

Будущим студентам по обмену я хотела бы пожелать использовать предоставленную нашим университетом возможность прохождения стажировок за рубежом, не бояться пробовать свои силы в отборочном конкурсе. Учеба за границей — это ценный жизненный опыт, новые знания, друзья со всего света и прекрасная строчка в



За время обучения в СПбГЭУ вы можете побывать на стажировке в одной из этих стран.

резюме. Это было самое полезное и самое лучшее на данный момент время в моей жизни».

Наталья Рудь: «Я смогла поехать на семестр в Бельгию по программе Erasmus Mundus Aurora. Это

значит, что все мои расходы, включая авиабилеты и оформление визы, покрывал грант. Я училась в университете города Левена. Это небольшой, по нашим меркам, но очень приятный, уютный и живой город всего в 20 км от Брюсселя, в

котором примерно половина жителей является студентами. Университет Левена — один из старейших в Европе и входит в сотню лучших вузов мира. В нем обучается более 30 тысяч студентов, значительная часть которых — иностранные. Университет располагает несколькими сотнями зданий в черте города и несколькими кампусами за его пределами, а также 16 общежитиями, часть из которых находится в старинных зданиях XIII-XIV веков, охраняемых ЮНЕСКО.

Преподавательский состав высокопрофессионален. Лекции проходят в таком же формате, как и в СПбГЭУ. Частым явлением становится работа в группе, групповой проект и написание эссе. Один из предметов — «ЕС и его политика» — вел профессор, непосредственно работающий в Европейской Комиссии в Брюсселе и знающий все тонкости работы институтов ЕС изнутри. Из его курса я узнала много подробностей о работе институтов ЕС, получила более глубокое понимание того, чем живет Евросоюз сейчас и как принимаются те или иные политические решения.

Очень интересным был курс по истории Бенилюкса: от древних времен до наших дней. Для меня, как будущего специалиста по регионоведению, он был очень полезен с точки зрения выбора дальнейшей специализации.

Российские студенты редко рассматривают Бельгию в качестве направления для заграничной учебы и мало знают об этой стране. В такой ситуации была и я, но ничуть не жалею о том, что попала именно туда. Впечатления о пребывании в этой стране, об учебе остались самые положительные. Это был бесценный опыт, а время, проведенное там, запомнится на всю жизнь».

Получи военную специальность

Знаете ли Вы, что в СПбГЭУ есть возможность получить военный билет и военную специальность?

С 2014 года около двухсот студентов 1-2 курсов проходят военную подготовку на базе Военной академии материально-технического снабжения им. генерала армии А.В. Хрулева. Подготовка студентов проводится по следующим военно-учетным специальностям в течение 2 лет:

1. Эксплуатация автомобильной техники;
2. Дорожно-комендантская служба;
3. Противопожарная служба;
4. Обеспечение горючим и смазочными материалами.

После успешного окончания обучения и сдачи выпускного квалификационного экзамена студенты будут зачислены в запас в звании сержанта.



фото: В. Майоров

ЖИЗНЬ СТУДЕНЧЕСКАЯ



Студенческие годы — прекрасная пора жизни, время получения новых знаний и раскрытия личного потенциала. СПбГЭУ предлагает множество возможностей для активной внеучебной деятельности, творческого, физического и профессионального развития.

Учеба и не только



Совет обучающихся занимается организацией культурно-досуговых, спортивных, образовательных студенческих мероприятий, а также позволяет молодым людям реализовать свои проекты в рамках университета и найти единомышленников.



Спортклуб «Грифон» оснащен всем необходимым для полноценных занятий физкультурой и спортом. В распоряжении студентов имеются: тренажерный зал, большой и малый бассейны, залы для групповых занятий фитнесом.



Совет молодых ученых — площадка, объединяющая аспирантов, молодых преподавателей, докторантов и всех, кто хочет связать свою жизнь с научной и педагогической деятельностью. Совет активно вовлекает студентов и магистрантов в научную жизнь вуза, помогает им получить поддержку для собственных исследований.



Центр привлечения волонтеров СПбГЭУ был создан в 2011 году как единственный в Санкт-Петербурге Центр привлечения волонтеров XXII Олимпийских зимних игр и XI Паралимпийских зимних игр 2014 года в Сочи. На сегодняшний день Центр регулярно проводит набор волонтеров на мероприятия международного, регионального, местного уровней.