

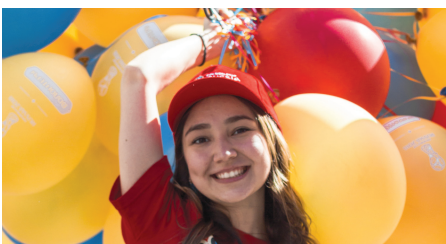


ЭКОНОМИСТ

№5 (1104)
июнь
2016

ГАЗЕТА САНКТ-ПЕТЕРБУРГСКОГО ГОСУДАРСТВЕННОГО ЭКОНОМИЧЕСКОГО УНИВЕРСИТЕТА
WWW.UNECON.RU

СПЕЦИАЛЬНЫЙ ВЫПУСК ДЛЯ АБИТУРИЕНТОВ И БАКАЛАВРОВ / ИЮНЬ 2016



ПОСТУПАЙ ПРАВИЛЬНО

Дорогие абитуриенты!

Перед вами стоит непростая задача — выбор высшего учебного заведения, а вместе с ним и будущей профессии. Это важный шаг для каждого, ведь он определяет, как сложится ваша карьера, а отчасти и вся дальнейшая жизнь. К этому выбору следует подойти со всей ответственностью, тогда учеба будет приносить не только полезные знания, но и удовольствие.

На сегодняшний день СПбГЭУ является одним из крупнейших университетов России и лидером экономического образования. Ребятам, поступившим в наш вуз, доступен широкий спектр образовательных программ, которые постоянно совершенствуются, изучение востребованных в современном мире иностранных языков, стажировки в университетах Европы, Америки, Азии и возможность получения европейского диплома. СПбГЭУ обладает необходимым уровнем компетенций, обширными связями с представителями зарубежного и отечественного бизнес-сообщества, а также научными и консалтинговыми организациями для реализации различных проектов.

Учиться в нашем университете — значит получать полезные знания, становиться всесторонне развитой и гармоничной личностью, высокообразованным человеком, успешным в своей профессиональной деятельности. Двери СПбГЭУ открыты для всех талантливых и целеустремленных ребят, готовых воспользоваться возможностями, которые предлагает им экономический университет. Мы ждем вас в стенах вуза, готовы принять в нашу большую семью, чтобы расти и развиваться вместе.

Ректор СПбГЭУ Игорь Максимцев

Стань студентом СПбГЭУ!

20 июня в нашем вузе стартовала приемная кампания. СПбГЭУ объявляет набор на 20 направлений подготовки бакалавров, на 2 программы подготовки специалистов, на 17 направлений подготовки магистров, а также на специальности среднего профессионального образования.

Санкт-Петербургский государственный экономический университет осуществляет подготовку бакалавров по очной (4 года), очно-заочной (4,5 года) и заочной (4,5 года) формам обучения. Набор также ведется на программы подготовки специалистов по очной форме обучения (5 лет) на бюджетные и коммерческие места. Формой вступительных испытаний является ЕГЭ и общеобразовательные вступительные испытания, проводимые университетом самостоятельно.

В этом году вуз предоставляет выделенные бюджетные места для абитуриентов, постоянно проживающих в Крыму, на направления подготовки: экономика, менеджмент, сервис, информационная безопасность, туризм.



фото: В.Майоров

ДОКУМЕНТЫ ПРИНИМАЮТСЯ:

НА БЮДЖЕТНЫЕ МЕСТА

по очной и очно-заочной формам обучения

до 11 июля включительно — от абитуриентов, поступающих на обучение по результатам вступительных испытаний, проводимых университетом;

до 26 июля включительно — от абитуриентов, поступающих по результатам ЕГЭ.

по заочной форме обучения

до 8 августа включительно — от абитуриентов, поступающих на обучение по результатам вступительных испытаний, проводимых университетом;

до 16 августа включительно — от абитуриентов, поступающих по результатам ЕГЭ.

НА МЕСТА С ОПЛАТОЙ СТОИМОСТИ ОБУЧЕНИЯ

по очной и очно-заочной формам обучения

до 8 августа включительно — от абитуриентов, поступающих на обучение по результатам вступительных испытаний, проводимых университетом;

до 16 августа включительно — от абитуриентов, поступающих по результатам ЕГЭ.

ПЕРЕЧЕНЬ ДОКУМЕНТОВ ДЛЯ ПОСТУПЛЕНИЯ

К личному заявлению о приеме на 1 курс прилагаются:

- ✓ ксерокопии документов, удостоверяющих личность и гражданство поступающего (2, 3 и 5-я страницы паспорта);
- ✓ оригинал и ксерокопии документа государственного образца об образовании. Заверять копии не нужно;
- ✓ 2 фотографии размером 3x4 (черно-белый или цветной снимок без головного убора на матовой бумаге, сделанный в 2016 году - для тех, кто сдает вступительные испытания в университет).
- ✓ документы, дающие право на льготы для льготных категорий граждан;
- ✓ документы, подтверждающие преимущественное право;
- ✓ медицинская справка для поступления на направление подготовки «Технология транспортных процессов».
- ✓ ИНН и страховое свидетельство для поступающих на места с оплатой стоимости обучения.



Егор Пучков,
факультет экономики
и финансов, 3 курс

Я выбрал свой путь, учась у настоящих профессионалов — преподавателей, и равняюсь на успешных людей, закончивших СПбГЭУ. За три года обучения на экономическом факультете я побывал на нескольких стажировках в таких компаниях, как «Газпром», в поездках по России и другим странам. Кроме этого, СПбГЭУ дает возможность участвовать в мероприятиях с представителями различных компаний, общаться с их руководством, что позволяет максимально совмещать теорию и практику.



Александр Игнатьев,
факультет информатики
и прикладной математики,
1 курс

Хотя учусь я на технической специальности, нам уже прочитали курс экономики. Спешу отметить, у нас в вузе она действительно сильная, что дает возможность получать не только профильное образование, но и расширять спектр знаний, которые пригодятся нам в профессии. Другой плюс, который важен для качества образования, — наличие компьютерных аудиторий с новейшими программами для обучения. Нам доступна актуальная информация, и к моменту трудоустройства мы будем всесторонне подготовлены.

Направления подготовки и вступительные испытания

НАПРАВЛЕНИЯ ПОДГОТОВКИ	МИНИМАЛЬНЫЕ БАЛЛЫ	ПЕРЕЧЕНЬ ВСТУПИТЕЛЬНЫХ ИСПЫТАНИЙ
Экономика Менеджмент Управление персоналом Торговое дело Сервис	40 45 50	Математика Русский язык Обществознание
Товароведение	30 45 50	Математика Русский язык Обществознание
Бизнес-информатика Государственное и муниципальное управление	30 40 45	Математика Русский язык Обществознание
Прикладная математика и информатика Информационные системы и технологии Прикладная информатика Информационная безопасность Технология транспортных процессов	40 50 45	Математика Информатика и информационно-коммуникационные технологии (ИКТ) Русский язык
Юриспруденция Туризм	50 45 45	Обществознание Русский язык История
Реклама и связи с общественностью	45 40 45	Обществознание Русский язык Иностранный язык
Гостиничное дело	50 45 45	
Зарубежное регионоведение Международные отношения	45 40 40	Иностранный язык Русский язык История
Лингвистика	50 40 45	Иностранный язык Русский язык Литература
Экономическая безопасность*	40 45 50	Математика Русский язык Обществознание
Таможенное дело*	50 45 45	Обществознание Русский язык Иностранный язык

НАПРАВЛЕНИЯ ПОДГОТОВКИ НА БЮДЖЕТНОЙ (Б) И ДОГОВОРНОЙ (Д) ОСНОВАХ ПО ОЧНОЙ ФОРМЕ ОБУЧЕНИЯ

Имеется Б/Д: гостиничное дело, информационная безопасность, информационные системы и технологии, менеджмент, прикладная информатика, прикладная математика и информатика, сервис, товароведение, торговое дело, туризм, управление персоналом, экономика, юриспруденция, таможенное дело*, экономическая безопасность*.

Имеется Д: государственное и муниципальное управление, бизнес-информатика, зарубежное регионоведение, лингвистика, международные отношения, реклама и связи с общественностью, технология транспортных процессов.

Поступающие на программы бакалавриата или специалитета вправе подать заявления о приеме одновременно не более чем в 5 вузов и участвовать в конкурсе не более чем по 3 специальностям и (или) направлениям подготовки в каждом из вузов.

ВАЖНЫЙ АДРЕС

Приемная комиссия СПбГЭУ

Санкт-Петербург,
набережная
канала Грибоедова,
д. 30/32

Тел.: (812) 458-97-58
(многоканальный).

E-mail: abitura@unecon.ru

<http://unecon.ru/abitur>

Направления подготовки и вступительные испытания для абитуриентов, постоянно проживающих в Крыму и поступающих на выделенные бюджетные места по очной форме обучения

Экономика Менеджмент Сервис	40 50	Математика Обществознание
Информационная безопасность	40 50	Математика ИКТ
Туризм	50 45	Обществознание История

*Звездочкой отмечены направления подготовки по специалитету. Подробнее о правилах поступления можно узнать в приемной комиссии СПбГЭУ.

Твое образование — твой успех

Институт магистратуры СПбГЭУ начинает прием документов на образовательные программы с 27 июня. Обучение ведется по очной (2 года) и заочной (2,5 года) форме.

К освоению программ магистратуры допускаются лица, имеющие высшее образование любого уровня. Поступающие подают заявление по направлениям магистерской подготовки, а также на различные формы обучения (очную, заочную) и условия обучения (бюджетные места, места по договору с оплатой стоимости обучения). Поступающие вправе представить сведения о своих индивидуальных достижениях, результаты которых учитываются при приеме. Прием проводится по результатам вступительных испытаний.

Документы, необходимые для поступления, представляются: лично поступающим или доверенным лицом; направляются через операторов почтовой связи общего пользования по адресу: Санкт-Петербург, набережная канала Грибоедова, д. 30/32.

При подаче заявления о приеме на обучение поступающий представляет: документ, удостоверяющий личность, гражданство; оригинал или копию документа установленного образца о высшем образовании; 2 фотографии.



фото: В.Майоров

ДОКУМЕНТЫ ПРИНИМАЮТСЯ

на бюджетные места — до 10 августа
на контрактные места — до 19 августа.

Поступающие на программы магистратуры вправе участвовать в конкурсе не более чем по 3 направлениям магистерской подготовки.

ВАЖНЫЙ АДРЕС

Институт магистратуры СПбГЭУ:

Санкт-Петербург,
Московский пр., 103
Тел.: (812) 339-04-29,
388-50-16.
www.unecon.ru/abiturientam/magistratura

НАПРАВЛЕНИЯ ПОДГОТОВКИ НА БЮДЖЕТНОЙ (Б) И ДОГОВОРНОЙ (Д) ОСНОВАХ	ОЧНАЯ ФОРМА ОБУЧЕНИЯ	ЗАОЧНАЯ ФОРМА ОБУЧЕНИЯ
Экономика	Б/Д	Б/Д
Менеджмент	Б/Д	Д
Финансы и кредит	Б/Д	Б/Д
Туризм	Б/Д	-
Торговое дело	Б/Д	-
Социология	Б/Д	-
Прикладная информатика	Б/Д	-
Управление персоналом	Б/Д	-
Прикладная математика и информатика	Б/Д	-
Социальная работа	-	Б/Д
Журналистика	Д	-
Сервис	Б/Д	Б/Д
Гостиничное дело	Б/Д	-
Государственное и муниципальное управление	Б/Д	Д
Реклама и связи с общественностью	Д	-
Лингвистика	Б/Д	-
Юриспруденция	Б/Д	Б/Д

Учиться в двух вузах сразу? Да!

Поступай на программы Международного института экономики и политики (МИЭП) СПбГЭУ, учишься в экономическом университете и параллельно в одном из лучших зарубежных вузов, получишь два диплома.

МАГИСТРАТУРА:

■ российско-французская магистерская программа «Финансовый менеджмент, учет и управление рисками» в рамках программы двойного диплома «Master of International Business «Corporate finance, Control and Risks» (с Университетом Париж Дофин, Франция);

■ российско-итальянская магистерская программа «Экономика предприятия, качество и инновации» в рамках программы двойного диплома «European Master «Economy of Enterprise, «Quality and Innovations»» (с Университетом Ла Сапиенца, Италия);

■ российско-французская магистерская программа «Международный менеджмент» (специализации «Управление человеческими ресурсами» и «Международный маркетинг» с Университетом г. Анже, Франция);



фото: В.Майоров

■ российско-немецкая магистерская программа «Международное бизнес-администрирование» в рамках программы двойного диплома «Master of International Business Administration / Technology-oriented Management» (с Техническим Университетом г. Брауншвейг, Германия);

■ сетевая магистерская программа «Торговая политика в глобальном экономическом пространстве»;

■ российско-немецкая магистерская программа по экономике (с заочным Университетом г. Хаген, Германия).

БАКАЛАВРИАТ:

■ российско-французская бакалаврская программа по экономике и управлению (с Университетом Гренобль-Альпы, Франция);

■ российско-немецкая бакалаврская программа по экономике (с заочным Университетом г. Хаген, Германия).

ПРЕИМУЩЕСТВА НАШИХ ПРОГРАММ:

- ✓ Два диплома: российский и европейский;
- ✓ Выезд на обучение в европейский вуз-партнер;
- ✓ Обучение в Санкт-Петербурге на английском языке;
- ✓ Преподаватели из ведущих университетов России и Европы;
- ✓ Модульная организация учебного процесса;
- ✓ Интерактивное сопровождение самостоятельной работы студентов.



Ирина Русакова, факультет туризма, 4 курс

В СПбГЭУ обучающиеся на программах бакалавриата и магистратуры имеют широкие возможности для получения опыта проживания за границей и учебы в зарубежном вузе. Я провела замечательный семестр в Страсбурге в одном из самых престижных учебных заведений Франции. Эта поездка дала мне колоссальный опыт: совершенствование иностранного языка, общение с людьми из разных стран, новый образ жизни. Учеба за границей — отличный шанс для саморазвития и получения новых знаний! Ну и, конечно же, приятным бонусом стали путешествия по всей Европе в выходные дни.

ВАЖНЫЙ АДРЕС

МИЭП СПбГЭУ:

Санкт-Петербург,
набережная
канала Грибоедова,
д. 30/32, 2-я лестница,
1 этаж.
Тел.: (812) 310-19-57,
310-45-81.
www.miep.unicon.ru

Готовься к вузу заранее



ВАЖНЫЙ АДРЕС

Институт довузовской подготовки СПбГЭУ:

Санкт-Петербург,
набережная канала Грибоедова,
д. 30/32, 3-я лестница, 3 этаж

Тел.: (812) 310-05-86,
тел./факс: (812) 310-96-91.

E-mail: dpp@uniabitur.ru,
dpp@unicon.ru

www.vk.com/uniabitur

Мечтаешь поступить в СПбГЭУ? Хочешь выбрать подходящую программу магистратуры или продолжить образование в аспирантуре? Институт довузовской подготовки поможет достичь цели, воплотить твою мечту в жизнь.

Наш вуз предоставляет учащимся 7-11 классов, выпускникам школ и колледжей информационные возможности:



Татьяна Борщ, факультет экономики и финансов, 2 курс

Выбор университета я сделала в девятом классе. И знала точно, поступлю в Санкт-Петербурге, несмотря на тот факт, что живу на Дальнем Востоке! Сразу на первом курсе началась яркая студенческая жизнь со множеством олимпиад, конференций и массовых мероприятий. Последним моим достижением стало участие во всероссийской олимпиаде по макроэкономике и победа в ней. Если спросите, жалею ли, что поступила в СПбГЭУ, мой ответ будет на 100% отрицательным!

В ВЫБОРЕ ПРОФЕССИИ	В ПОДГОТОВКЕ К ПОСТУПЛЕНИЮ В ВУЗ	В РАЗВИТИИ ТВОРЧЕСКОГО ПОТЕНЦИАЛА
Очные и дистанционные профориентационные образовательные программы и проекты помогают сделать выбор будущей профессии.	Очные и дистанционные подготовительные курсы знакомят с основными требованиями к уровню подготовки абитуриента.	Олимпиады (olympias.ru) и дополнительные образовательные программы развивают личность и увеличивают возможности поступления на бюджетную и контрактную формы обучения.

Студентам выпускных курсов вузов университет предлагает образовательные программы:

ПОСТУПАЮЩИМ В МАГИСТРАТУРУ	ПОСТУПАЮЩИМ В АСПИРАНТУРУ
Подготовительные курсы для подготовки к сдаче междисциплинарного экзамена: <ul style="list-style-type: none"> ■ долгосрочные программы (теоретическая и практическая подготовка); ■ краткосрочные программы; ■ пробное тестирование (проверка готовности к сдаче экзамена). 	Подготовительные курсы для подготовки к сдаче вступительных экзаменов по предметам: <ul style="list-style-type: none"> ■ философия ■ иностранный язык ■ специальность.

Оставляйте заявки на сайте uniabitur.ru, и мы свяжемся с вами.

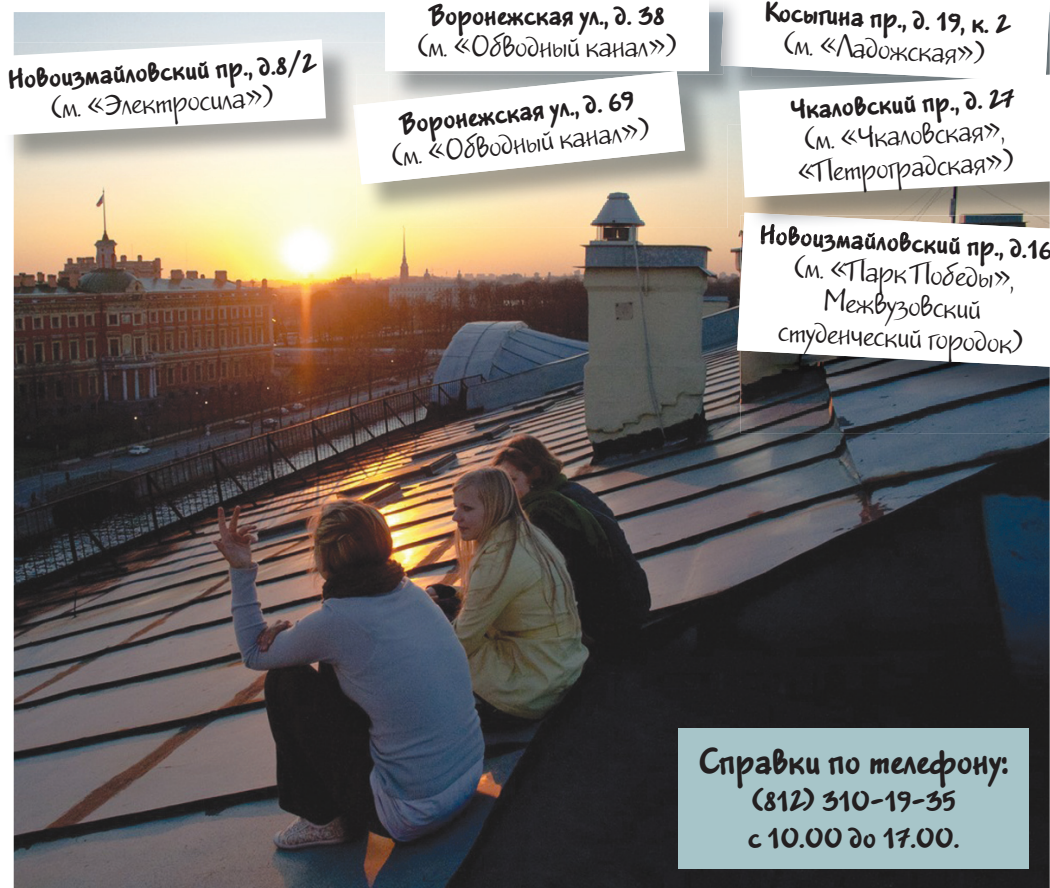
В Петербурге классно жить

Иногородним студентам дневной формы обучения предоставляется общежитие.

Помещения располагают учебными и спортивными комнатами. На каждом этаже находятся кухни. В каждом общежитии круглосуточно действует пост охраны. На всех этажах установлены камеры видеонаблюдения. Проход в здания осуществляется по специальным электронным пропускам.

ДОКУМЕНТЫ ДЛЯ ЗАСЕЛЕНИЯ В ОБЩЕЖИТИЕ:

- ✓ паспорт с регистрацией по месту жительства (исключается г. Санкт-Петербург и ближайшая территория Ленинградской области) и его ксерокопия;
- ✓ медицинская справка (ф. 086) с результатами флюорографического обследования и ее ксерокопия;
- ✓ страховой полис;
- ✓ 2 фотографии (3x4);
- ✓ приписное свидетельство или военный билет (для юношей);
- ✓ документы, подтверждающие льготы, и их ксерокопии;



✓ студентам, не достигшим 18-летнего возраста и прибывшим на заселение в общежитие без сопро-

вождения одного из родителей (опекунов), дополнительно предоставить нотариально заверенное со-

гласие одного из родителей (опекунов) на заключение договора найма жилого помещения в общежитии.

Справки по телефону:
(812) 310-19-35
с 10.00 до 17.00.



Раз в неделю в течение двух лет юноши, успешно прошедшие конкурс на военную кафедру, надевают форму как настоящие защитники Родины.

Твоя военная специальность

Студенты Санкт-Петербургского государственного экономического университета имеют возможность пройти обучение на базе Военной академии материально-технического обеспечения имени генерала армии А.В. Хрулева по следующим военно-учетным специальностям:

- эксплуатация автомобилей,
- дорожно-комендантская служба,
- противопожарная служба,
- горючие и смазочные материалы.

После успешного окончания обучения, сдачи теоретического

экзамена, прохождения сборов и сдачи практического экзамена студенты будут зачислены в запас в звании сержанта.

На момент подачи заявления на обучение молодой человек обязан иметь прописку / временную регистрацию в Санкт-Петербурге или Ленинградской области, стоять на учете в военкомате по месту прописки / регистрации.

К участию в конкурсе допускаются студенты-очники, достигшие 18-летнего возраста, обучающиеся на 1, 2, 3 курсах, а также на 1 курсе магистратуры. Начало набора происходит в первых числах октября.

Найди себя, стань лучшим

В СПбГЭУ можно не только учиться, но и всесторонне развивать себя, участвуя в студенческой жизни вуза. Экономический университет предлагает возможности для самой разнообразной деятельности, связанной с наукой, спортом, творчеством, волонтерской работой.

Совет обучающихся отвечает практически за всю внеучебную жизнь молодежи, проведение университетских событий и почти всех студенческих мероприятий. Одно из направлений деятельности Совета — подготовка студента к будущей профессиональной деятельности, которая невозможна без активной жизненной позиции, коммуникативных и организаторских навыков.

Советом обучающихся нашего университета инициировано создание **студенческого отряда «Наследники»**. Вступление в студотряд открывает перед молодыми людьми много возможностей: участие в проектах национального и международного масштабов; шанс побывать в самых красивых местах России; получить уникальный опыт, который пригодится в будущей карьере.

Совет молодых ученых — собрание молодых ученых, преподавателей, аспирантов и докторантов. В рамках Совета функционируют четыре комитета: научный, методический, комитет грантовой поддержки и комитет внешних связей. Если в ваших планах развивать отечественную науку, то вам сюда.

Спортивный клуб «Грифон». Студенты и сотрудники СПбГЭУ могут воспользоваться услугами университетского спортивного клуба «Грифон», который оснащен всем необходимым для полноценного занятия спортом: тренажерный зал, большой и малый бассейны, оборудованные новейшей системой очистки воды, современные игровые залы для мини-футбола, волейбола, баскетбола и бадминтона.

В университете успешно функционирует **студенческий спортивный клуб «Стальные Грифоны»**. За последний год клубом проведено порядка двух десятков мероприятий разного формата. Клуб активно работает на городской арене, участвуя в крупнейших соревнованиях и фестивалях.

Волонтерский центр Чемпионата мира по футболу FIFA 2018 в России™. Хочешь принять участие в чемпионате по футболу в качестве волонтера? Присоединиться к другим крупным массовым мероприятиям, проходящим в городе и в области? Волонтерский центр нашего университета открыт к сотрудничеству и приглашает всех желающих в свою команду.



Денис Моисеев, аспирант, победитель чемпионата Санкт-Петербурга по легкой атлетике на дистанции 400 метров с барьерами (2016 г.)

“СПбГЭУ — университет, где каждый студент имеет возможность в полной мере раскрыть свой потенциал, в том числе спортивный. Созданные в вузе условия, богатая спортивная история, атмосфера и традиции — те моменты, которые повлияли на мой прогресс. Уже шесть лет я успешно совмещаю учебу и спорт, успевая получать передовые знания и выступать в соревнованиях самого высокого класса, защищая честь университета. Если вы ищете гармоничного развития — вам в СПбГЭУ!”

