



САНКТ-ПЕТЕРБУРГСКИЙ  
ГОСУДАРСТВЕННЫЙ  
ЭКОНОМИЧЕСКИЙ УНИВЕРСИТЕТ

ЭКОНОМИЧЕСКИЙ

УНИВЕРСИТЕТ

САНКТ-ПЕТЕРБУРГСКИЙ ГОСУДАРСТВЕННЫЙ ЭКОНОМИЧЕСКИЙ УНИВЕРСИТЕТ

СПБГЭУ 2020



# UNESON В ЦИФРАХ

8

факультетов

1

колледж

48

кафедр

3

института

40+

программ  
бакалавриата

60+

программ  
магистратуры

16

программ  
аспирантуры

8

специальностей  
СПО

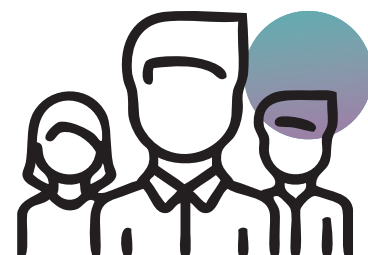


САНКТ-ПЕТЕРБУРГСКИЙ  
ГОСУДАРСТВЕННЫЙ  
ЭКОНОМИЧЕСКИЙ УНИВЕРСИТЕТ



**1100+**

преподавателей



**12000+**

студентов



**300+**

аспирантов



**1100**

иностранных  
студентов



**250**

зарубежных  
вузов -  
партнеров



**150**

программ  
обменов



САНКТ-ПЕТЕРБУРГСКИЙ  
ГОСУДАРСТВЕННЫЙ  
ЭКОНОМИЧЕСКИЙ УНИВЕРСИТЕТ

# РЕЙТИНГИ

28

INTERNATIONAL GROUP  
**RAEX**



место  
из **100** лучших

63

интерфакс  
INTERFAX



место  
из **327** вузов

25

Forbes



место  
из **100** лучших

9

SuperJob



место из **100**  
(средняя зарплата  
выпускника СПбГЭУ -  
73 тыс. руб.)

21-22

интерфакс  
INTERFAX



ПОЗИЦИЯ  
из **38** лучших



САНКТ-ПЕТЕРБУРГСКИЙ  
ГОСУДАРСТВЕННЫЙ  
ЭКОНОМИЧЕСКИЙ УНИВЕРСИТЕТ

# ИСТОРИЯ СПбГЭУ

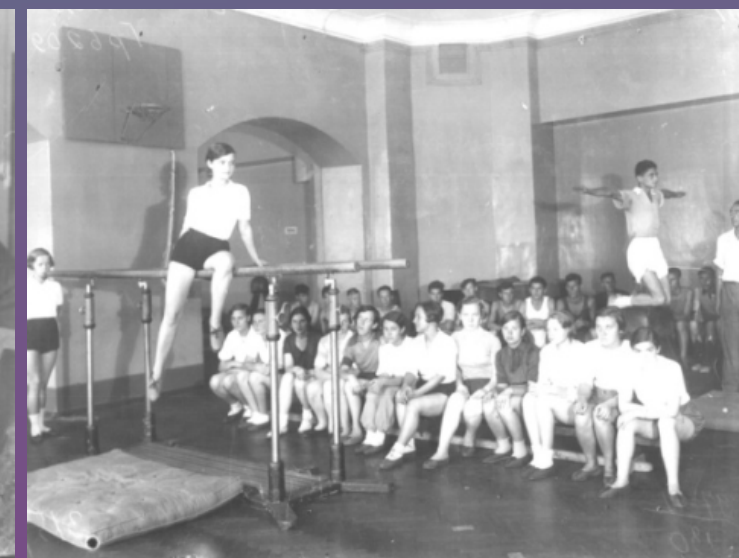
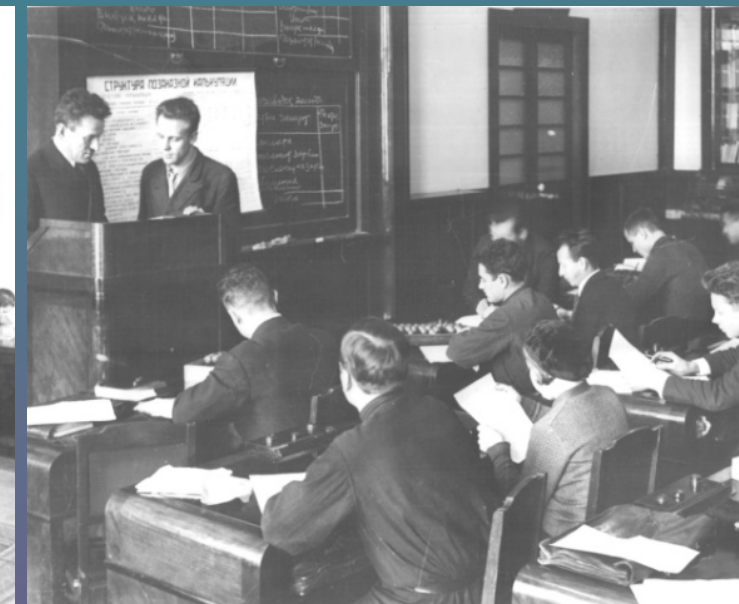
**23 апреля 1930 г.** – создан Ленинградский  
экономический институт (ЛФЭИ)

**26 июня 1930 г.** – создан Ленинградский  
инженерно-экономический институт (ЛИЭИ)

**21 сентября 1991 г.** – ЛФЭИ преобразован  
в Санкт-Петербургский университет  
экономики и финансов

**1992 г.** – Ленинградский инженерно-экономический  
институт стал Санкт-Петербургской государственной  
инженерно-экономической академией

**2000 г.** – СПбГИЭА переименована в Санкт-Петербургский  
государственный инженерно-экономический университет





САНКТ-ПЕТЕРБУРГСКИЙ  
ГОСУДАРСТВЕННЫЙ  
ЭКОНОМИЧЕСКИЙ УНИВЕРСИТЕТ

# 2012 ГОД: УЧРЕЖДЕН САНКТ-ПЕТЕРБУРГСКИЙ ГОСУДАРСТВЕННЫЙ ЭКОНОМИЧЕСКИЙ УНИВЕРСИТЕТ

Основан  
в 1930



Основан  
в 1930



Основан  
в 1999



САНКТ-ПЕТЕРБУРГСКИЙ  
ГОСУДАРСТВЕННЫЙ  
ЭКОНОМИЧЕСКИЙ  
УНИВЕРСИТЕТ



# ЗДАНИЕ СПБГЭУ – ПАМЯТНИК АРХИТЕКТУРЫ

- Указ Екатерины II от 8 августа 1782 г. «О начатии нового строения для Ассигнационного Банка и об учреждении для сего особой экспедиции»
- 1-ый российский Ассигнационный банк построили в 1783-1790 годах
  - Архитектор - Джакомо Кваренги
- С 1799 по 1805 год здесь находился Банковский монетный двор
  - 1860 – основан Государственный банк
- В 1930 году здание передается Ленинградскому финансово-экономическому институту





САНКТ-ПЕТЕРБУРГСКИЙ  
ГОСУДАРСТВЕННЫЙ  
ЭКОНОМИЧЕСКИЙ УНИВЕРСИТЕТ

# НАПРАВЛЕНИЯ ПОДГОТОВКИ БАКАЛАВРИАТА/СПЕЦИАЛИТЕТА

Экономика  
Менеджмент  
Управление персоналом  
Торговое дело  
Товароведение  
Сервис  
Государственное и муниципальное  
управление  
Бизнес-информатика  
Прикладная математика и информатика  
Прикладная информатика  
Управление качеством  
Юриспруденция  
Туризм

Гостиничное дело  
Реклама и связи с общественностью  
Зарубежное регионоведение  
Международные отношения  
Лингвистика  
Социология  
Информационная безопасность  
Информационные системы и технологии

## **СПЕЦИАЛИТЕТ:**

Экономическая безопасность  
Таможенное дело





# НАПРАВЛЕНИЯ ПОДГОТОВКИ МАГИСТРАТУРЫ

- Экономика
- Менеджмент
- Финансы и кредит
- Туризм
- Торговое дело
- Юриспруденция
- Лингвистика
- Социология
- Прикладная информатика
- Управление персоналом
- Прикладная математика и информатика
- Реклама и связи с общественностью
- Социальная работа
- Сервис
- Гостиничное дело
- Государственное и муниципальное управление





САНКТ-ПЕТЕРБУРГСКИЙ  
ГОСУДАРСТВЕННЫЙ  
ЭКОНОМИЧЕСКИЙ УНИВЕРСИТЕТ

# НАПРАВЛЕНИЯ ПОДГОТОВКИ АСПИРАНТУРЫ

Информатика и вычислительная техника

Машиностроение

Промышленная экология  
и биотехнологии

Техника и технологии наземного  
транспорта

Управление в технических системах

Экономика

Социологические науки

Юриспруденция

Политические науки и регионоведение

Средства массовой информации и  
информационно-библиотечное дело

Языкознание и литературоведение

Исторические науки и археология

Философия, этика и религиоведение

Искусствоведение



# ИНСТИТУТ ДОПОЛНИТЕЛЬНОГО ПРОФЕССИОНАЛЬНОГО ОБРАЗОВАНИЯ - «ВЫСШАЯ ЭКОНОМИЧЕСКАЯ ШКОЛА»

- Бизнес-школа СПбГЭУ создана в 1991 году
- Входит в число 15 лучших бизнес-школ России и 3 в Санкт-Петербурге (EDUNIVERSAL)
- Более 60 000 выпускников ВЭШ СПбГЭУ
- Аккредитации РАБО и ИПБ России
- Статус полноправного члена EFMD и IBC
- В портфеле школы более 250 программ

- Ежегодно проходят обучение около 2,5 тысяч слушателей
- Корпоративные клиенты: ПАО «Газпром», ПАО «РЖД», ПАО «Энергомашспецсталь», «Росатом», ПАО «Техприбор», ПАО «КАМАЗ», ГУП «Водоканал Санкт-Петербурга» и другие известные российские предприятия
- Международные программы ВЭШ СПбГЭУ реализуются в партнерстве с университетами и бизнес-школами Германии, Нидерландов, Франции, Великобритании, США





САНКТ-ПЕТЕРБУРГСКИЙ  
ГОСУДАРСТВЕННЫЙ  
ЭКОНОМИЧЕСКИЙ УНИВЕРСИТЕТ

# ВЗАИМОДЕЙСТВИЕ С ПАО ГАЗПРОМ

- СПбГЭУ – опорный вуз ПАО «Газпром»  
(соглашение о сотрудничестве 27.06.2011 г.)
- В 2014 году создана специализированная кафедра  
ПАО «Газпром»
- Реализуется Программа повышения качества образования  
и подготовки кадров на 2018-2019 учебный год ПАО «Газпром»  
- СПбГЭУ (утверждена 13 сентября 2018 г.)
  - Реализуется Программа научных исследований  
и разработок, выполняемых силами опорного вуза – СПбГЭУ  
в интересах ПАО «Газпром» (утверждена 2 июня 2017 г.)
- В 2019 году открыта магистерская программа  
«Нефтегазовый трейдинг»





САНКТ-ПЕТЕРБУРГСКИЙ  
ГОСУДАРСТВЕННЫЙ  
ЭКОНОМИЧЕСКИЙ УНИВЕРСИТЕТ

# НАУКА СПбГЭУ

- **8** программ аспирантуры по **4** направлениям подготовки
- **12** диссертационных советов
- **32** научно-педагогические школы
- **22** научно-исследовательских центра
  - **6** лабораторий
  - **7** журналов





# ЗАКАЗЧИКИ НИР



- Правительство Санкт-Петербурга,
  - Федеральное Казначейство,
  - Минфин РФ,
  - Минпромторг РФ,
  - Евразийская экономическая комиссия,
  - Межпарламентская ассамблея СНГ,
  - Законодательное собрание Санкт-Петербурга
- и другие министерства, ведомства.



- ПАО Газпром,
- ОАО РЖД,
- ПАО Алмаз-Антей,
- АО Альфа-банк,
- ПАО Банк ВТБ,
- ПАО Завод Навигатор,
- ПАО Техприбор, ОСК,
- ПАО Кировский завод,
- ГУП Водоканал Санкт-Петербурга и т.д.



## МЕЖДУНАРОДНАЯ ДЕЯТЕЛЬНОСТЬ СПБГЭУ

**250**

зарубежных вузов  
партнеров

**1100**

иностранных  
студентов

Долгосрочная  
мобильность: выезд  
– **350** человек в год,  
прием – **400** человек  
в год

**500**

человек в год  
краткосрочная  
мобильность

**150**

программ  
обмена

**20**

лет опыта  
международных  
бакалаврских и магистерских  
программ на английском,  
французском  
и немецком  
языках



САНКТ-ПЕТЕРБУРГСКИЙ  
ГОСУДАРСТВЕННЫЙ  
ЭКОНОМИЧЕСКИЙ УНИВЕРСИТЕТ

**КОНФЕРЕНЦИЯ  
«АРХИТЕКТУРА УНИВЕРСИТЕТСКОГО  
ОБРАЗОВАНИЯ» (ЕЖЕГОДНО С 2017 ГОДА)**



**МЕЖДУНАРОДНАЯ НАУЧНО-ПРАКТИЧЕСКАЯ  
КОНФЕРЕНЦИЯ «НАЦИОНАЛЬНЫЕ КОНЦЕПЦИИ  
КАЧЕСТВА» (ЕЖЕГОДНО С 2010 ГОДА)**







САНКТ-ПЕТЕРБУРГСКИЙ  
ГОСУДАРСТВЕННЫЙ  
ЭКОНОМИЧЕСКИЙ УНИВЕРСИТЕТ

**«МОЛОДЕЖНЫЙ ДЕНЬ: ДИАЛОГ ПОКОЛЕНИЙ»  
В РАМКАХ ПЕТЕРБУРГСКОГО МЕЖДУНАРОДНОГО  
ГАЗОВОГО ФОРУМА (ЕЖЕГОДНО С 2014)**



**МЕЖДУНАРОДНАЯ НАУЧНАЯ КОНФЕРЕНЦИЯ  
«ЭНЕРГЕТИКА XXI ВЕКА: ЭКОНОМИКА, ПОЛИТИКА,  
ЭКОЛОГИЯ» (ЕЖЕГОДНО С 2007 ГОДА)**





САНКТ-ПЕТЕРБУРГСКИЙ  
ГОСУДАРСТВЕННЫЙ  
ЭКОНОМИЧЕСКИЙ УНИВЕРСИТЕТ

**МЕЖДУНАРОДНЫЙ ФОРУМ  
«ЕВРАЗИЙСКАЯ ЭКОНОМИЧЕСКАЯ ПЕРСПЕКТИВА»  
(ЕЖЕГОДНО С 2013 ГОДА)**



**МЕЖДУНАРОДНАЯ  
НАУЧНО-ПРАКТИЧЕСКАЯ КОНФЕРЕНЦИЯ  
«АРХИТЕКТУРА ФИНАНСОВ» (ЕЖЕГОДНО С 2009 ГОДА)**



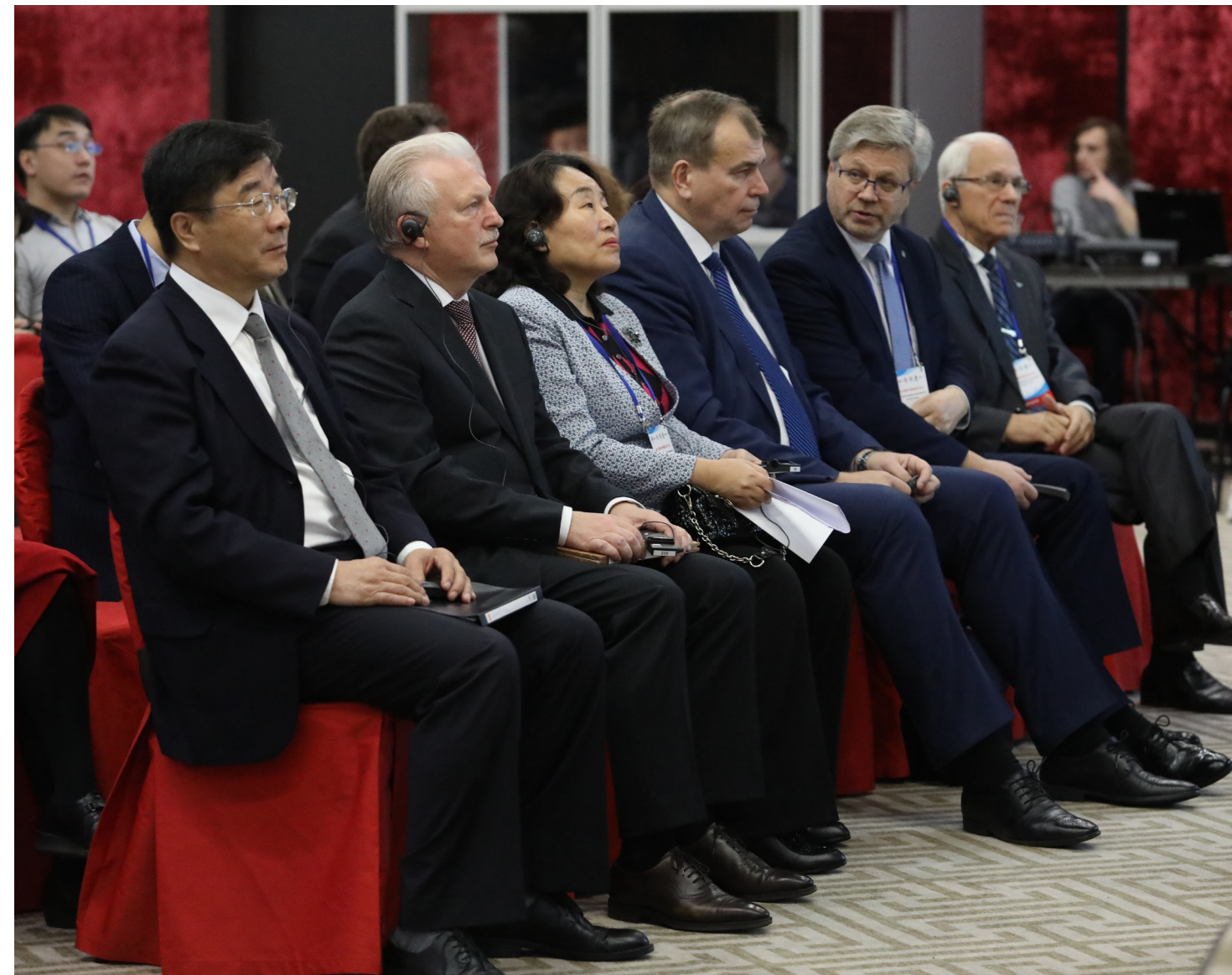


САНКТ-ПЕТЕРБУРГСКИЙ  
ГОСУДАРСТВЕННЫЙ  
ЭКОНОМИЧЕСКИЙ УНИВЕРСИТЕТ

РОССИЙСКО-ГЕРМАНСКАЯ  
КОНФЕРЕНЦИЯ МОЛОДЫХ ЛИДЕРОВ  
(ЕЖЕГОДНО С 2009 ГОДА)



ФОРУМ ВЕДУЩИХ ЭКОНОМИСТОВ  
РОССИИ И КИТАЯ  
(ЕЖЕГОДНО С 2002 ГОДА)





САНКТ-ПЕТЕРБУРГСКИЙ  
ГОСУДАРСТВЕННЫЙ  
ЭКОНОМИЧЕСКИЙ УНИВЕРСИТЕТ

# ВЫПУСКНИКИ

- **ТОП-10** лучших экономических вузов России по уровню зарплат выпускников рейтинга Superjob-2019
- **7 место** в рейтинге Forbes-2019 по востребованности выпускников
- **6 место из 600** российских вузов в рейтинге RAEX-2017 по количеству выпускников в составе правлений крупнейших компаний России
  - В 2012 году создан Эндаумент фонд СПбГЭУ
  - В 2017 году создана Ассоциация выпускников
  - 02.03.18 состоялся I Форум выпускников СПбГЭУ





САНКТ-ПЕТЕРБУРГСКИЙ  
ГОСУДАРСТВЕННЫЙ  
ЭКОНОМИЧЕСКИЙ УНИВЕРСИТЕТ

# ФОРУМЫ ВЫПУСКНИКОВ СПБГЭУ 2018 и 2019 гг.



приняли участие более 2500 выпускников  
объединенных вузов  
(ФИНЭКа, ИНЖЭКОНа, ГУСЭ)





## СТУДЕНЧЕСКАЯ ЖИЗНЬ: ВНЕУЧЕБНАЯ РАБОТА С МОЛОДЕЖЬЮ

- Развитая система студенческого самоуправления (24 общественных студенческих объединения, включает 917 обучающихся)
- Школа лидерства (с 2013 года ежегодно проходит обучение более 500 человек)
  - Координационный центр волонтерского движения на Северо-Западном регионе РФ
- Организация студенческого отдыха и оздоровления (база отдыха «Змеиная горка»)
  - Пропаганда здорового образа жизни
    - Студенческое творчество
    - Спорт
    - Работа кураторов





САНКТ-ПЕТЕРБУРГСКИЙ  
ГОСУДАРСТВЕННЫЙ  
ЭКОНОМИЧЕСКИЙ УНИВЕРСИТЕТ

# ВОЛОНТЕРСКИЙ ЦЕНТР СПБГЭУ



Единственный в Санкт-Петербурге  
волонтерский центр Чемпионата  
по футболу Евро 2021 в России





САНКТ-ПЕТЕРБУРГСКИЙ  
ГОСУДАРСТВЕННЫЙ  
ЭКОНОМИЧЕСКИЙ УНИВЕРСИТЕТ

# ПИЛОТНЫЙ ПРОЕКТ МИНОБОРОНЫ РФ: ВОЕННАЯ ПОДГОТОВКА СТУДЕНТОВ СПбГЭУ

- С 2014 года на базе Военной академии материально-технического обеспечения им. генерала армии А.В. Хрулёва реализуется военная подготовка студентов СПбГЭУ
- За 2014-2019 годы прошло обучение около 700 человек
- В 2018 году первый набор девушек 26 человек







САНКТ-ПЕТЕРБУРГСКИЙ  
ГОСУДАРСТВЕННЫЙ  
ЭКОНОМИЧЕСКИЙ УНИВЕРСИТЕТ

# СПОРТ СПбГЭУ

Спортивный комплекс «Грифон» предлагает секции по различным направлениям, а также проводит городские и международные соревнования

- Минифутбол
- Футбол
- Волейбол
- Баскетбол
- Плавание
- Шахматы
- Черлидинг
- Бадминтон
- Полиатлон
- Горные лыжи
- Сноуборд
- Вольная борьба
- Плажный волейбол
- Легкая атлетика
- Греко-римская борьба





САНКТ-ПЕТЕРБУРГСКИЙ  
ГОСУДАРСТВЕННЫЙ  
ЭКОНОМИЧЕСКИЙ УНИВЕРСИТЕТ

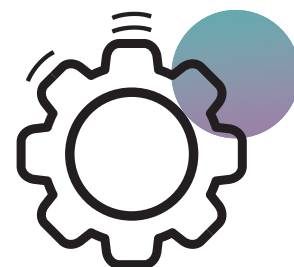
# ПРИОРИТЕТНЫЕ ПРОЕКТЫ СПБГЭУ НА ПЕРИОД ДО 2025 ГОДА



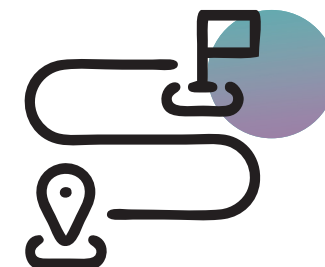
Социально-  
экономическое  
развитие  
российских  
регионов



Экспорт  
образования,  
включая развитие  
образовательной  
инфраструктуры  
за рубежом



Развитие  
направления  
«Цифровая  
экономика»



Инновационное  
пространство  
«Молодёжь-  
городу»



САНКТ-ПЕТЕРБУРГСКИЙ  
ГОСУДАРСТВЕННЫЙ  
ЭКОНОМИЧЕСКИЙ УНИВЕРСИТЕТ

# ПРИОРИТЕТНЫЕ ПРОЕКТЫ СПБГЭУ НА ПЕРИОД ДО 2025 ГОДА



Создание  
инновационных  
международных  
образовательных  
программ



Взаимодействие  
с выпускниками,  
бизнес сообществом,  
органами власти



Формирование  
открытой доступной  
образовательной  
среды



**Спасибо за внимание!**