

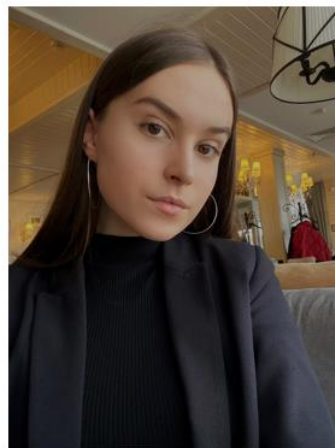
**Вериго Дарья
Алексеевна**



**Голикова Софья
Игоревна**



**Никитина Марина
Андреевна**



Санкт-Петербургский государственный экономический университет,
Факультет сервиса, туризма и гостеприимства
III курс,
направление подготовки 43.03.03 «Гостиничное дело»
группа ГД-1803

Научный руководитель – кандидат педагогических наук, доцент
Воронцова Галина Григорьевна

ПРОЕКТ
ЗАГОРОДНОГО ГОСТИНИЧНОГО КОМПЛЕКСА
«ВАША ДАЧА» / «YOUR DACHA»»

Аннотация. Работа включает в себя комплексный подход в проектировании гостиничного комплекса на территории Санкт-Петербурга и Ленинградской области. Наше трехзвездочное средство размещения представляет собой комплекс из 35 домов, которые полностью оборудованы для длительного комфортного пребывания людей старшего поколения (60+) и людей с ограниченными возможностями. Также на территории загородного гостиничного комплекса расположен ресторан, СПА-центр с возможностью для гостей проходить лечение, профилактику и реабилитацию. Помимо лечебных программ, есть также досуговые занятия, которые включают в себя музыкальную зарядку, прогулки по лесу / вдоль озера, аренда спортивного инвентаря (палки для скандинавской ходьбы, катамараны, лодки, велосипеды, ракетки для бадминтона, мячи). Одной из ярких особенностей нашего отеля является то, что постояльцы в специально отведенных для этого местах могут заниматься садоводством: самостоятельно сажать растения, деревья, ухаживать за огородом и получать взамен скидку на питание в ресторане или приобретение продуктов, выросших на территории комплекса. Средства, вырученные с этой опции, идут на благотворительность в фонд помощи пожилым людям г. Санкт-Петербург и Ленинградской области. Более того, на территории отеля будет установлен уличный домик для бездомных привитых и чипированных

собак. Общение с природой и животными позитивно сказывается на самочувствии и настроении пожилых людей.

Ключевые слова: загородный гостиничный комплекс, гостеприимство, старшее поколение, лечебные программы, садоводство, благотворительность.

Annotation. The work includes a comprehensive approach to the design of a hotel complex on the territory of St. Petersburg. Our three-star accommodation facility is a complex of 35 houses that are fully equipped for a long comfortable stay of senior generation (60+) and people with disabilities. Also on the territory of the country hotel complex there is a restaurant, a SPA center with the opportunity for guests to undergo treatment, prevention and rehabilitation. In addition to therapeutic programs, there are also leisure activities that include music exercises, walks in the forest / along the lake, rental of sports equipment (Nordic walking sticks, catamarans, boats, bicycles, badminton rackets, balls). One of the striking features of our hotel is that guests in specially designated areas can engage in gardening: independently plant plants, trees, take care of the garden and receive in return a discount on meals at the restaurant or the purchase of products grown on the territory of the complex. The funds raised from this option go to charity in the fund for the elderly in St. Petersburg and Leningrad region. Moreover, a street house for homeless vaccinated and chipped dogs will be installed on the territory of the hotel. Communication with nature and animals has a positive effect on the well-being and mood of the elderly.

Keywords: country hotel complex, hospitality, senior generation, therapeutic programs, gardening, charity.

Контактная информация авторов работы: dasha.verigo@gmail.com
surpsisedog@mail.ru
nikitinam2307@gmail.com